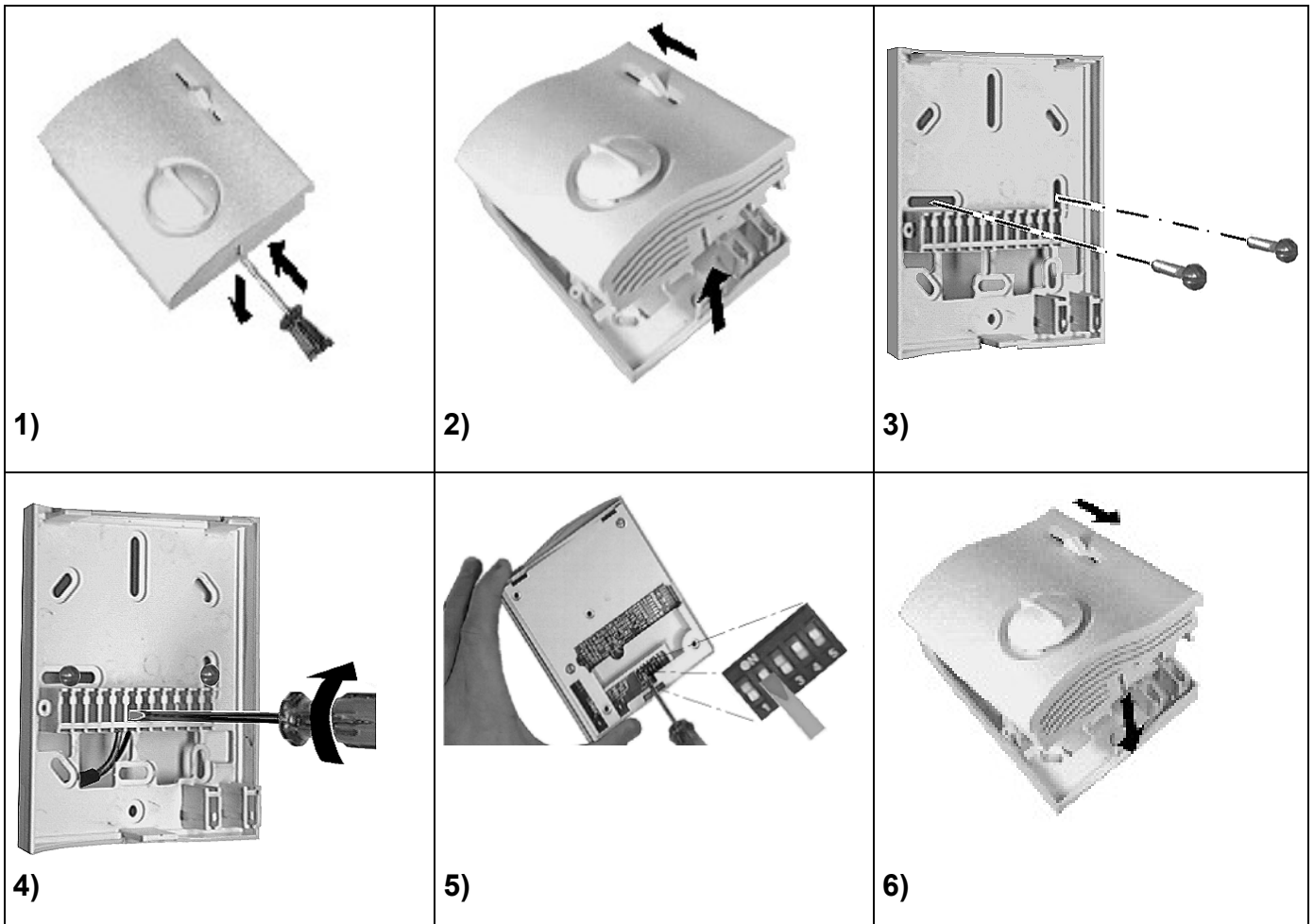
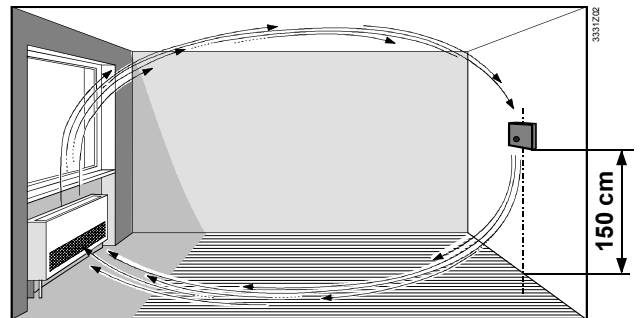
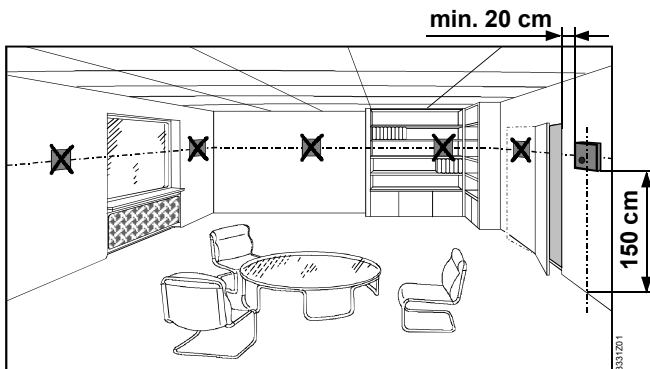
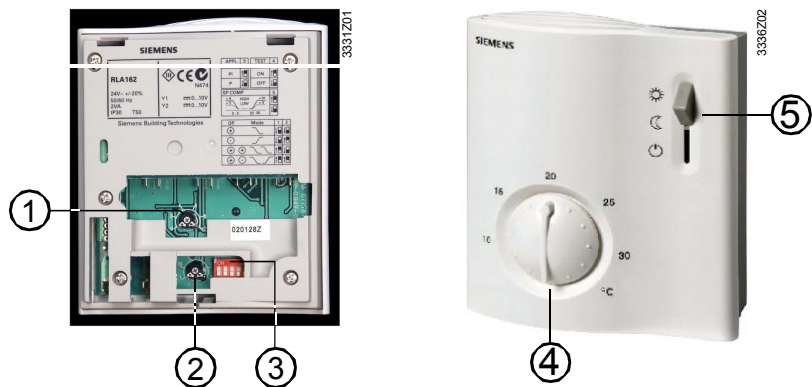


de	Installationsanleitung	Raumtemperaturregler
en	Installation Instructions	Room temperature controller
fr	Instructions d'installation	Régulateur d'ambiance
sv	Installationsinstruktion	Rumstemperaturregulator
nl	Handleiding voor installatie	Ruimtetemperatuurregelaar
it	Istruzioni di montaggio	Regolatore temperatura ambiente
pl	Instrukcja montażu	Instrukcja montażu
es	Instrucciones de montaje	Controlador de temperatura ambiente
da	Installationsvejledning	Rumtemperaturregulator

RLA162.1





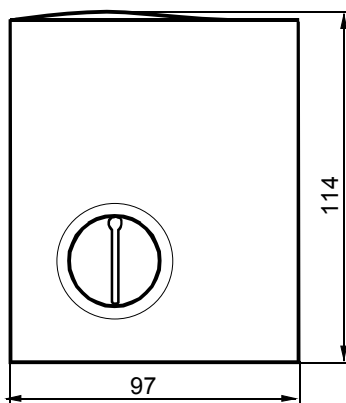
Δw	①	$\Delta w = 0 \dots 10 \text{ K}$	ca.: 4...6 K
	②	$Xp1 = 1 \dots 50 \text{ K}$	ca.: 20...25 K
w	④	$w = 8 \dots 30 \text{ }^{\circ}\text{C}$	ca.: 20 °C
w	⑤	

DIP	③						
OP. Mode	1	2	3	4	5		
							Y1 Xp1
							Y1 Xp1
							Y1, Y2 Xp2 = Xp1
							Y1, Y2 Xp2 = 1/2 Xp1
APPL.						PI	T _N = 600 s
						P	-
TEST						TEST ON: ④ = 8 °C → = 0 % ④ = 30 °C → = 100 %	
						NORMAL (TEST OFF)	
SP. COMP. Δw							

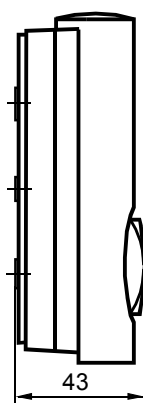
33170E

ECO Δw	K1 D1 GND	SP
		SP
		SP ...

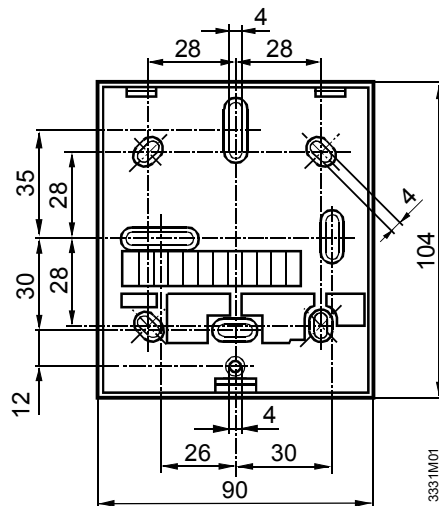
**Massbild
Dimensions
Encombrements**



**Måttuppgifter
Maatschets
Dimensioni**

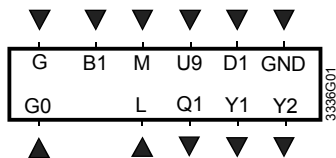


**Wymiary
Dimensiones
Målskitse**



Masse in mm
Dimensions in mm
Dimensions en mm
Mått i mm
Maten in mm
Dimensioni in mm
Wymiary w mm
Dimensiones en mm
Mål i mm

**Anschlussklemmen
Connecting terminals
Bornes de raccordement**



**Anslutningsklämmor
Aansluitklemmen
Collegamenti interni**

**Listwa zaciskowa
Bornas de conexión
Tilslutningsklemmer**

de Deutsch

B1 Temperaturfühler
D1 Eingang für Sollwertumschaltung
G Betriebsspannung AC 24 V, Systempotential SP
G0 Betriebsspannung AC 24 V, Systemnull SN
GND Masse
Y1 Steuerausgang DC 0...10 V
Y2 Steuerausgang DC 0...10 V
L, Q1 Relais-Ausgang, AC 24...230 V
U9 Aussentemperaturfühler DC 0...10 V

sv Svenska

B1 Temperaturgivare
D1 Ingång för börvärdesomkopplare
G Matningsspänning AC 24 V, systempotential SP
G0 Matningsspänning AC 24 V, nollpotential SN
GND Mätroll
Y1 Styrsignal DC 0...10 V
Y2 Styrsignal DC 0...10 V
L, Q1 Signal, AC 24...230 V
U9 Utetemperaturgivare DC 0...10 V

pl Polski

B1 Czujnik temperatury
D1 Wejście przełączenia wielkości zadanej
G Napięcie robocze AC 24V, faza systemu SP
G0 Napięcie robocze AC 24V, zero systemu SN
GND Ziemia
Y1 Wyjście sterujące DC 0...10V
Y2 Wyjście sterujące DC 0...10V
L, Q1 Wyjście AC 24...230 V
U9 Czujnik temperatury zewnętrznej DC 0...10 V

en English

B1 Temperature sensor
D1 Input for setpoint changeover
G Operating voltage AC 24 V, system potential SP
G0 Operating voltage AC 24 V, system neutral SN
GND Ground
Y1 Control output DC 0...10 V
Y2 Control output DC 0...10 V
L, Q1 Relay output, AC 24...230 V
U9 Outside temperature sensor DC 0...10 V

nl Nederlands

B1 Temperatuuropnemer
D1 Ingang voor omschakeling gewenste waarde
G Bedrijfsspanning AC 24 V, systeempotentiaal SP
G0 Bedrijfsspanning AC 24 V, systeemnul SN
GND Massa
Y1 Besturingsuitgang DC 0...10 V
Y2 Besturingsuitgang DC 0...10 V
L, Q1 Uitgang, AC 24...230 V
U9 Buitentemperatuuropnemer DC 0...10 V

es Español

B1 Sonda de temperatura
D1 Entrada para cambio de consigna
G Alimentación 24 V CA, potencial del sistema SP
G0 Alimentación 24 V CA, Neutro del sistema SN
GND Masa
Y1 Salida control 0...10 V CC
Y2 Salida control 0...10 V CC
L, Q1 Salida, AC 24...230 V
U9 Sonda de temperatura exterior DC 0...10 V CC

fr Français

B1 Sonde de température
D1 Entrée pour commutation de consigne
G Alimentation 24 V~, potentiel du système SP
G0 Alimentation 24 V~, zéro du système SN
GND Masse
Y1 Sortie de commande 0...10 V~
Y2 Sortie de commande 0...10 V~
L, Q1 Sortie 24...230 V~
U9 Sonde de température extérieure 0...10 V~

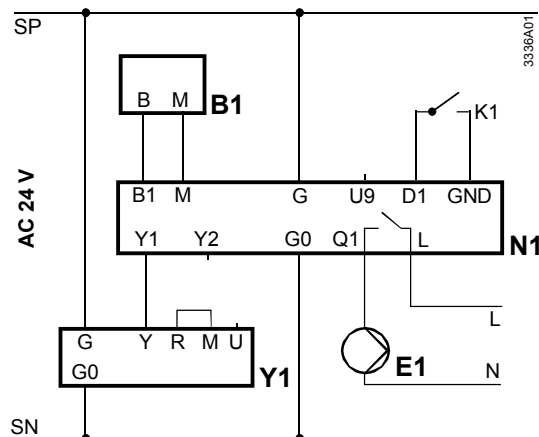
it Italiano

B1 Sonda di temperatura
D1 Ingresso digitale per commutazione setpoint
G Alimentazione 24 V AC, potenziale SP
G0 Alimentazione 24 V AC, neutro di riferimento SN
GND Massa
Y1 Segnale d'uscita 0...10 V DC
Y2 Segnale d'uscita 0...10 V DC
L, Q1 Segnale d'uscita, AC 24...230 V
U9 Sonda di temperatura esterna 0...10 V DC

da Dansk

B1 Temperaturføler
D1 Indgang for setpunktsskift
G Driftsspænding AC 24 V, systemfase SP
G0 Driftsspænding AC 24 V, systemnul SN
GND Jord
Y1 Styreudgang DC 0...10 V
Y2 Styreudgang DC 0...10 V
L, Q1 Udgang AC 24...230 V
U9 Udetemperaturføler DC 0...10 V

Anschlusschaltpläne
Connection diagrams
Schémas de raccordement



Raumtemperaturregelung

Room temperature control

Régulation de température ambiante

Rumstemperaturreglering

Ruimttemperatuurregeling

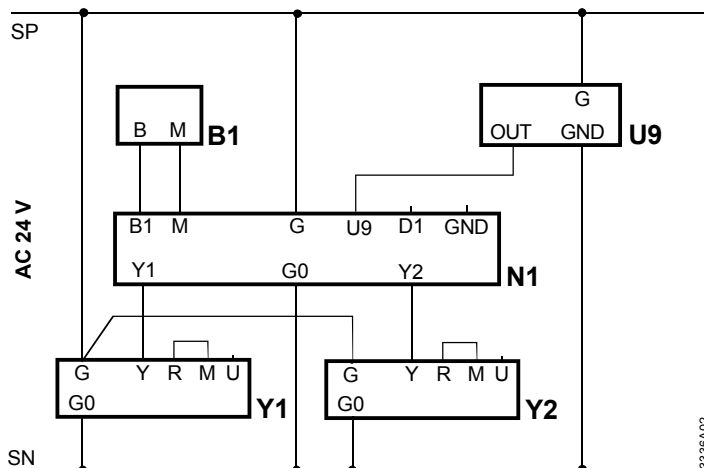
Regolatore temperatura ambiente

Regulacja temperatury w pomieszczeniu

Control de la temperatura ambiente

Rumtemperaturreglering

Kopplingsscheman
Aansluitschema's
Schemi di collegamento



Raumtemperaturregelung mit Aussentemperaturfühler DC 0...10 V

Room temperature control with outside temperature sensor DC 0...10 V

Régulation de température ambiante avec sonde de température extérieure 0...10 V–

Rumstemperaturreglering med utetemperaturgivare DC 0...10 V

Ruimttemperatuurregeling met buittemperatuuropnemer DC 0...10 V

Controllo temperatura ambiente con sonda di temperatura esterna 0...10 V DC

Regulacja temperatury w pomieszczeniu z czujnik temperatury zewnętrznej DC 0...10 V

Control de la temperatura ambiente con sonda de temperatura exterior DC 0...10 VCC

Rumtemperaturreglering med sdetemperaturføler DC 0...10 V

de Deutsch

B1 Temperaturfühler LG-Ni 1000
 K1 Externer Kontakt (z.B. einer Schaltuhr)
 N1 Raumtemperaturregler RLA162.1
 U9 Aussentemperaturfühler QAC160
 Y1 Stellantrieb Heizventil
 Y2 Stellantrieb Kühlventil

sv Svenska

B1 Temperaturgivare LG-Ni 1000
 K1 Extern kontakt (t.ex. styrr)
 N1 Rumstemperaturregulator RLA162.1
 U9 Utetemperaturgivare QAC160
 Y1 Ställdon för värme
 Y2 Ställdon för kyla

pl Polski

B1 Czujnik temperatury LG-Ni 1000
 K1 Przelacznik zewnętrzny (np. zegarowy)
 N1 Pomieszczeniowy regulator temperatury RLA162.1
 U9 Czujnik temperatury zewnętrznej QAC160
 Y1 Siłownik zaworu ogrzewania
 Y2 Siłownik zaworu chłodzenia

En English

B1 Temperature sensor LG-Ni 1000
 K1 External switch (e.g. of a time switch)
 N1 Room temperature controller RLA162.1
 U9 Outside temperature sensor QAC160
 Y1 Heating valve actuator
 Y2 Cooling valve actuator

Nl Nederlands

B1 Temperatuuropnemer LG-Ni 1000
 K1 Extern contact (b.v. een schakelklok)
 N1 Ruimttemperatuurregelaar RLA162.1
 U9 Buitentemperatuuropnemer QAC160
 Y1 Servomotor verwarmingsafsluiter
 Y2 Servomotor koelafsluiter

Es Español

B1 Sonda de temperatura LG-Ni 1000
 K1 Contacto externo (ej.:reloj programador)
 N1 Controlador de temp. ambiente RLA162.1
 U9 Sonda de temperature exterior QAC160
 Y1 Actuador válvula de calor
 Y2 Actuador válvula de frío

Fr Français

B1 Sonde de température LG-Ni 1000
 K1 Contact externe (d'une horloge par ex.)
 N1 Régulateur d'ambiance RLA162.1
 U9 Sonde de température extérieure QAC160
 Y1 Servomoteur vanne de chauffage
 Y2 Servomoteur vanne de refroidissement

It Italiano

B1 Sonda di temperatura LG-Ni 1000
 K1 Contatto esterno (es. programmatore orario)
 N1 Regolatore temperatura ambiente RLA162.1
 U9 Sonda di temperature esterna QAC160
 Y1 Servocomando valvola di riscaldamento
 Y2 Servocomando valvola di raffreddamento

Da Dansk

B1 Temperaturføler LG-Ni 1000
 K1 Ekstern kontakt (fx kontaktur)
 N1 Rumtemperaturregulator RLA162.1
 U9 Udetemperaturføler QAC160
 Y1 Varmeventilmotor
 Y2 Køleventilmotor